

# Måla putsfasader

Arbetsråd för Puts och Silikat målningsystem samt Sockel Täckfärg.



## Om puts.

Byggs inte husen av trä använder vi olika mineraliska material. Det vanligaste är att man bygger huset i någon form av betong och sedan putsar ytan. Förr användes även trä som stomme. Man armerade då med nät eller vassmatta före putsningen, så kallad reveterad puts. Numera används också en teknik där man fäster nät direkt på isoleringen. På detta läggs sedan så kallad tunnputs. Med olika material och metoder får putsytan olika ytstrukturer. Puts och andra mineraliska material är känsliga för fukt. De suger lätt upp vatten och leder fukten vidare i materialet. Särskilda färgbehandlingar som både kan stoppa fukt utifrån och släppa ut fukt inifrån krävs för att materialet inte ska ta skada. Annars uppstår ofta frostsador med sprickbildning, yterodering och alg-angrepp som följd.

## Välj målningsystem.

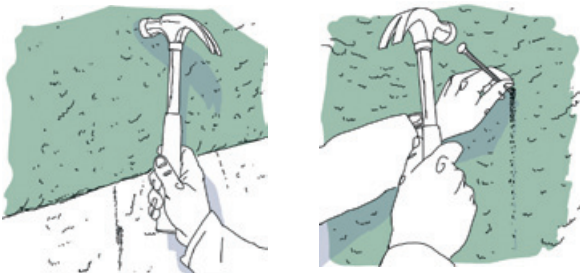
### Puts målningsystem.

Består av grundfärg och täckfärg. Puts Täckfärg är en vattenburen styrenakrylatfärg och ger en helmatt yta för målning av nya och tidigare behandlade mineraliska fasader, fiberförstärkta skivor etc. Puts Grundfärg stoppar fukt och släpper ut ånga och förhindrar saltutfällningar på ytan. Grundfärgen ger dessutom täckfärgen en mycket bra vidhäftning.

### Silikat målningsystem.

Silikat Täckfärg är en enkomponent fasadfärg för in- och utvändigt målning på nya mineraliska underlag som puts och betong samt tidigare silikatfärgsbehandlade ytor. Silikat Täckfärg, tillsammans med Silikat Grundfärg, är ett "öppet" färgsystem som har mycket hög genomsläpplighet av vattenånga.

## Innan du börjar måla.



Kontrollera alltid att putsen sitter fast ordentligt. Ett beprövat tips är att knacka försiktigt med en hammare över ytan. Om du hör ett ihåligt ljud är detta ett tecken på att putsen släppt. Prova med en spik att putsen är hållfast rakt igenom.

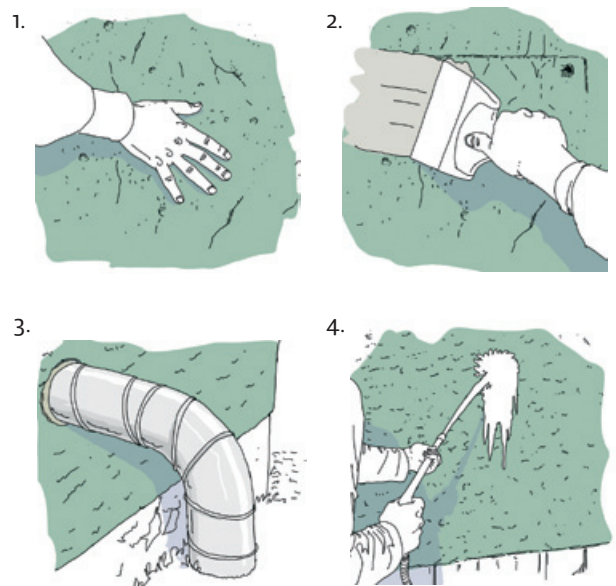
Går spiken lätt att trycka in och sand rinner ut måste fasaden putsas om helt eller delvis. Då måste putsen som släppt knackas bort och lagas med putsbruk. Kontakta fackman. Det är också viktigt att du får rätt färgkvalitet till det underlag du ska måla på. Är du det minsta tveksam om vilket material din fasad är putsad eller målad med tidigare bör du rådgöra med din Alcroåterförsäljare. Här hämtar du även vår översködliga produktguide och bokar tid med en Fasadexpert som kommer hem till dig och hjälper dig med färgval och goda råd.

Se till att du har rätt verktyg, säkra stegar, bockar och ställningar om det behövs.

## Det viktiga underarbetet.

Var noga med förarbetet så får du ett hållbart och snyggt resultat.

### Nya fasader.



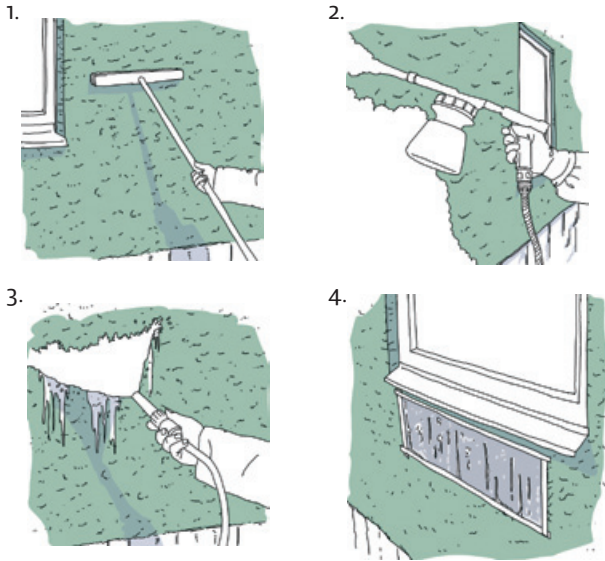
Syns fasaden innan du målar. Det kan t ex finnas hål och småskador från byggnadsställningar och stegar.

1. Laga skador med samma material som använts vid putsningen.
2. Se över tätningar vid fönster, dörrar, lamparmaturer, rör genomföringar i väggarna samt att hängrännor och stuprännor fungerar.
3. Avlägsna formolja och cementhud på nygjuten betong med vattenblåstring. Tala med en fackman. Vänta 4-8 veckor innan du målar en nyputsad yta, beroende på putstypen som använts.

I övrigt gör du på samma sätt som för tidigare målade putsfasader.

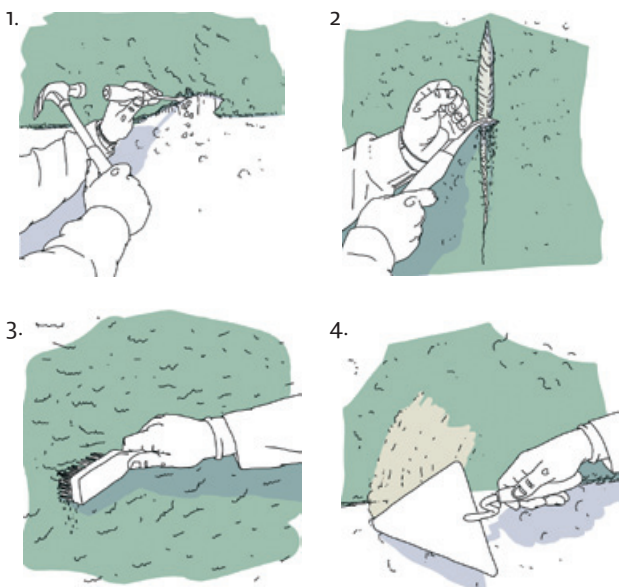


## Tidigare målade fasader.



1. Börja med att besiktiga ytan. Gammal puts måste vara hållfast rakt igenom. Vid en normal förbehandling på en fasad i relativt gott skick; rengör, kontrollera putsens vidhäftning och laga eventuella sprickor.
2. Tvätta helst med hett vatten. Är ytan svårt nedsmutsad använder du Delfin Grovrent. Har fasaden problem med alger använder du Delfin Alg & Mögeltvätt enligt angiven dosering.
3. Det är mycket viktigt att du sköljer noggrant med vatten då rengöringsmedel har använts. Täck först över eventuella växter intill husväggen.
4. Låt fasaden torka ut ordentligt. För att testa detta kan du på kvällen fästa en bit plastfolie på väggen och följande morgon kontrollera om det finns fukt på plastfilmens insida.

## Lös puts och sprickor.



1. Knacka bort all löst sittande puts. Hellre för mycket än för lite.
2. Skrapa upp sprickor och skador ordentligt.
3. Torrborsta underlag som kriter och dåligt bundna ytor till fast underlag. Använd färgskrapa och stålborste. Rengör och förvattna lagom mycket.
4. Laga större skador med putsbruk av samma typ och hårdhet som på den ursprungliga fasaden.

## Grundmålning.

Testa ytans sugförmåga genom att stänka vatten på väggen med en kalkkvast. Sugs vattnet in är den starkt sugande och rinner det av är ytan svagt sugande.

### Puts Grundfärg.

Grundmåla omålad och sugande puts- och betongfasad med Puts Grundfärg. Detsamma gäller nedgångna målade ytor och silikatfärgsmålade ytor. Stryk en omgång Puts Grundfärg flödigt. Håll koll på var du målar, det är svårt att se den färglösa grunden när den har torkat

### Silikat Grundfärg.

Grundmåla starkt sugande underlag med utspädd Silikat Grundfärg. Penselstryk med kryssmålning. Vid varm och torr väderlek bör du väta underlaget med vatten innan du grundmålar.

Svagt sugande underlag grundmålas med 2 delar Silikat Grundfärg som blandas med 1 del vatten.

## Börja måla.

### Puts Täckfärg.

Rör om färgen väl. Använd roller eller pensel. Undvik tjocka skikt på grova ytor. Måla alltid 2 gånger.

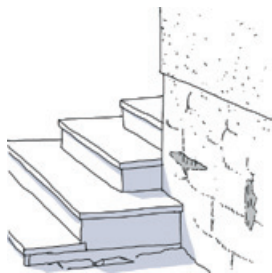
### Silikat Täckfärg.



Stryk Silikat Täckfärg 1-2 gånger med plafondpensel för bästa resultat. Det går även bra att rolla eller spruta. Har du en högtrycksspruta som tål starkt alkaliska färger går den också bra. Påför färgen med kryssrörelser om du använder pensel eller roller.



### Sockel Täckfärg.



Underarbetet är detsamma som för putsad fasad. Stryk sedan 2 gånger med Sockel Täckfärg. Lagningar och ojämnheter på grunden kan du dölja något genom att blanda Alcro Strukturmedel i färgen.

### Regnstopp.

Regnstopp är en produkt som i första hand används för att minska vattenupptagningen i mineraliska underlag och därmed minska risken för frostsprängningar. Regnstopp skyddar även mot att smuts tränger in i ytan. Används med fördel på obehandlade eller gamla eroderade ytor som är fukt känsliga. Tvätta då först ytan och låt torka innan du stryker på Regnstopp. OBS! Använd ej på husgrunder.

### Tips.

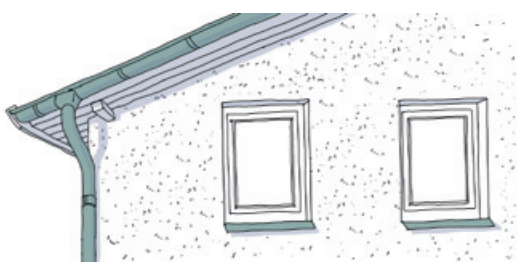
#### Sätt värde på ditt hus.

Ju längre du dröjer med att rätta till skavankerna på husfasaden och dess detaljer desto svårare och dyrbarare blir det att åtgärda. Börjar färgen på putsen flagna så är det hög tid att tänka på ommålning. Då gäller det att skydda husfasadens detaljer mot nedbrytning.

#### Dåligt underarbete avslöjar sig alltid.

Defekter och skavanker kan ibland döljas med färg. Men ett dåligt underarbete försämrar resultat och hållbarhet avsevärt. Räkna med att lägga ned ungefär tre fjärdedelar av arbetstiden på underarbetet och resterande på själva målningsarbetet. Då är du på rätt väg mot ett lyckat slutresultat.

#### Se över detaljer.



Passa på att laga och byta ut exempelvis dropplistor vid fönster och husgrund inför målningen. Ofta är det sådana enkla detaljer som orsakar stora skador på fasad och grund. Kontrollera även fönsterbleck, hängrännor, stuprör och infästningar i fasaden.

### Skydda med täckplast.



Täck detaljer på huset som inte ska målas och skydda växter invid huset med plast.

### Undvik vegetation mot fasaden.



Kraftig vegetation på och nära huset ger en skuggig och fuktig miljö som befrämjar beväxning. Det gäller särskilt nord- och ostsidan på huset som oftast ligger i skugga. Undvik därför att ha träd, buskar och andra höga växter intill väggarna.

### Har du en kalkputsad fasad?

Se även vårt arbetsråd för kalkfärg.

### Fråga vår Fasadexpert.

Behöver du mer hjälp så vänd dig till närmaste Alcro-återförsäljare. Här finns specialutbildade Fasadexperter som kan hjälpa dig med råd inför målningen av huset. Du kan även boka en tid för en noggrann husbesiktning. Då får du klara och tydliga rekommendationer på färgval, arbetsgång och ett kostnadsförslag för material. I butiken finns också färgkartor och inspirationsbroschyrer till din hjälp.

### Hjälp till att skydda naturen.

Håll inte ut färg eller lösningsmedel i avloppet. Inte ens om färgen är vattenspädbar. Det försvårar reningsprocessen i reningsverket. Lämna istället överbliven färg, lösningsmedel och verktyg till en miljöstation i din kommun.



## Produktfakta.

### Puts målningsystem

#### Puts Täckfärg puts & betong.

**Kan målas på:** Puts- och betongfasader utomhus.

**Målas med:** Pensel, roller eller spruta.

**Glans:** Helmatt.

**Färgåtgång:** 1 liter räcker till 5–8 kvm.

**Torktid:** Klubbfri efter ca 1 timme, övermålningsbar ca 12 timmar.

**Rengöring av verktyg:** Vatten eller Delfin Penseltvätt.

**Miljömärkning:** Svanen.

#### Puts Grundfärg puts & betong.

**Kan målas på:** Puts- och betongfasader utomhus.

**Målas med:** Pensel, roller eller spruta.

**Färgåtgång:** 1 liter räcker till ca 5 kvm, men på mycket porösa underlag blir åtgången större.

**Torktid:** Klubbfri efter ca 1 timme, övermålningsbar ca 4 timmar.

**Rengöring av verktyg:** Vatten eller Delfin Penseltvätt.

### Sockel Täckfärg puts & betong.

**Kan målas på:** Utomhus på puts- och betongsocklar.

Lämplig till husgrunder, fundament, murar m.m.

**Målas med:** Pensel, roller eller spruta.

**Glans:** Helmatt.

**Färgåtgång:** 1 liter räcker till 4–5 kvm beroende på underlaget.

**Torktid:** Klubbfri efter ca 1 timme, övermålningsbar ca 8 timmar.

**Rengöring av verktyg:** Vatten eller Delfin Penseltvätt.

**Miljömärkning:** Svanen.

### Silikat målningsystem

#### Silikat Täckfärg puts & betong.

**Kan målas på:** Mineraliska underlag utom- och inomhus, som puts, betong, eternit samt tidigare silikat- och mineralfärgsytor.

**Målas med:** Pensel, roller eller spruta.

**Glans:** Helmatt.

**Färgåtgång:** 1 liter räcker till 4–5 kvm, beroende på underlaget.

**Torktid:** Klubbfri ca 1 timme, övermålningsbar ca 12 timmar.

**Rengöring av verktyg:** Vatten eller Delfin Penseltvätt.

#### Silikat Grundfärg puts & betong.

**Kan målas på:** Mineraliska underlag utom- och inomhus.

**Målas med:** Pensel, roller eller spruta.

**Färgåtgång:** 1 liter räcker till 4–5 kvm beroende på underlaget.

**Torktid:** Klubbfri efter ca 1 timme, övermålningsbar ca 12 timmar.

**Rengöring av verktyg:** Vatten eller Delfin Penseltvätt.

